

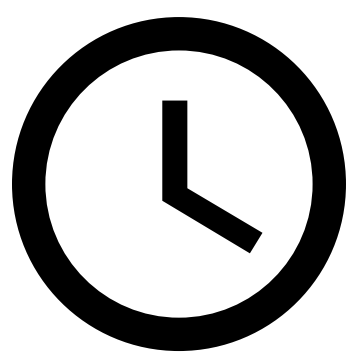
MOSCOW GOSPEL TEAM

ТЕХНИЧЕСКИЙ РАЙДЕР

Настоящий документ описывает требования Коллектива MOSCOW GOSPEL TEAM (MGT), именуемого в дальнейшем «Коллектив», обязательные к исполнению Организатором выступления, именуемого в дальнейшем «Организатор», и является неотъемлемой частью Договора. Все технические требования, описанные ниже, являются безусловно важными для выступления Коллектива, поэтому любые изменения должны быть обсуждены и утверждены со звукорежиссером не позднее чем за 10 (Десять) дней до выступления.

Директор Варвара: 8-977-910-12-13
Звукорежиссер Роман: 8-926-265-06-85, referee4@yandex.ru

SOUNDCHECK



Саундчек
длится
2 часа

К его началу оборудование должно быть подключено и готово к работе. На открытой площадке над сценой (выступающая на 3-5 м от зеркала сцены) и Ф.О.Н. пультом должна быть крыша. Сцена должна быть закрыта с боков и сзади. В случае температуры воздуха ниже +15С необходимо обеспечить температуру на сцене +20...+25С. Напряжение в сети должно быть не менее 210 Вольт (при работе звукового оборудования на полную мощность).

! НЕОБХОДИМО НАЛИЧИЕ ЗАЗЕМЛЕНИЯ

В ЗАЛЕ НА ВСЕ ВРЕМЯ САУНДЧЕКА И ВЫСТУПЛЕНИЯ КОЛЛЕКТИВА ДОЛЖЕН НАХОДИТЬСЯ **КВАЛИФИЦИРОВАННЫЙ ЗВУКОИНЖЕНЕР**, ХОРОШО ЗНАКОМЫЙ С ОБОРУДОВАНИЕМ ЗАЛА И АКУСТИЧЕСКИМИ ОСОБЕННОСТЯМИ ДАННОГО ПОМЕЩЕНИЯ.

Технический персонал коллектива должен иметь полные и исключительные полномочия в управлении всеми звуковыми системами во время саундчека и выступления.

01 P.A.

Предпочитаем работать на известных брендах АС, таких как:

**D&B AUDIOTECHNIK
L"ACOUSTICS
TWAUDIO
MEYERSOUND
PROTONE
CODAAUDIO
EAW ECT.**

02 ФОН

**ПУЛЬТ УСТАНАВЛИВАЕТСЯ ПРЕДПОЧТИТЕЛЬНО В ЦЕНТРЕ ЗАЛА.
МИКШЕРНЫЙ ПУЛЬТ ТОЛЬКО ЦИФРОВОЙ ОБЯЗАТЕЛЬНО
С IPAD И ТОЧКОЙ ДОСТУПА!**

**ПРЕДПОЧТЕНИЕ ОТДАЕТСЯ КОНСОЛЯМ
ALLENHEATH СЕРИИ D-LIVE/I-LIVE SQ5/6/7**

*Остальные консоли по согласованию.

03 Monitors

Коллектив работает в инейрах, количество согласно списку вокалистов от 4 до 25 человек с наушниками в комплекте в моно. Предпочтение отдаётся системам Shure PCM 900/1000 со сплиттером и выносными антеннами.

*Другие модели по согласованию.

Напольные мониторы и Side Fills используем тоже по согласованию.

Все напольные мониторы должны быть с 15 или 12 дюймовыми динамиками желательно одной фирмы и серии, 500 - 700W каждый - активные / Bi-Amp/ в широкую. Исключены для работы пластиковые мониторы.

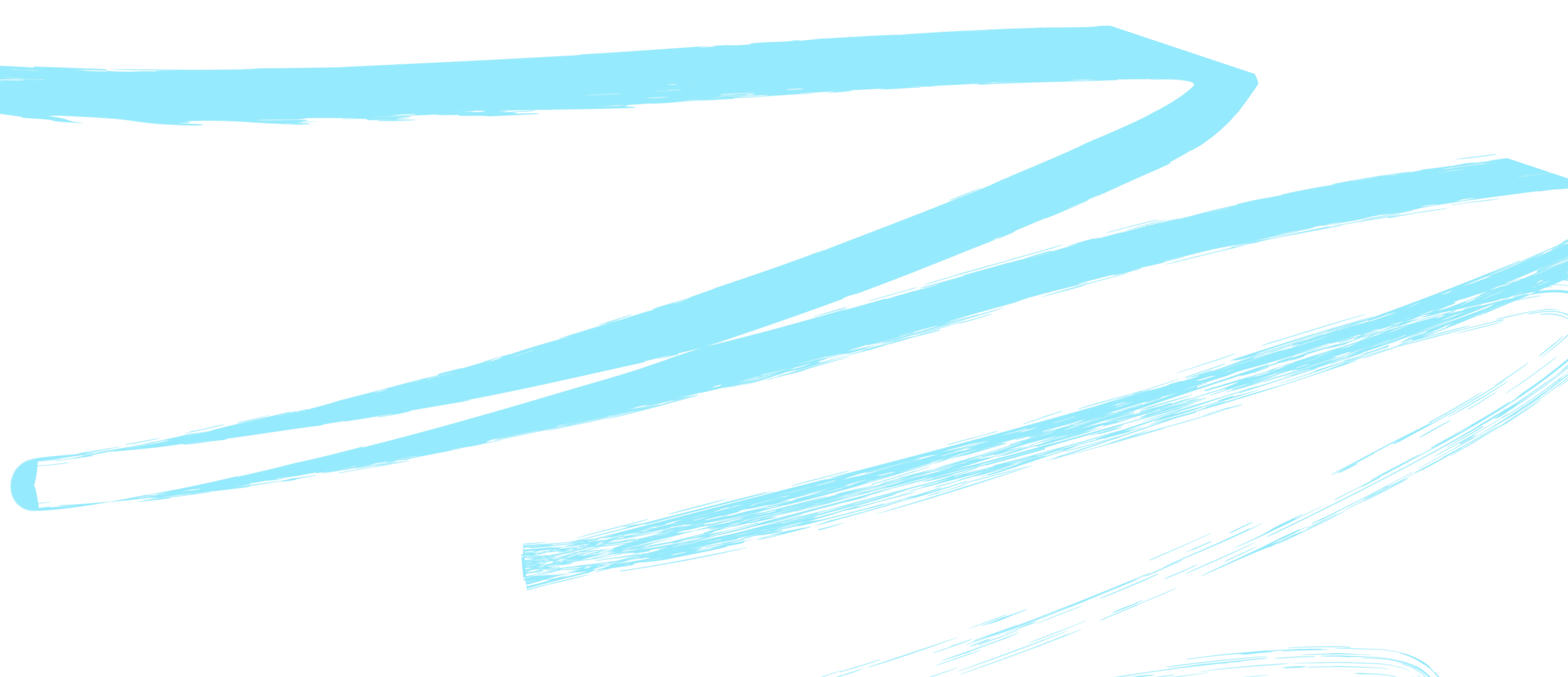
Количество мониторов первой линии и прострелов по согласованию для каждой площадки отдельно.

Предпочитаем работать на:

D&B
AUDIOTECHNIK
L"ACOUSTIC
MEYERSOUND
TURBOSOUND
EAW
PROTONE
NXEO ECT.

Front fill и OUTFILL - кластеры линейного массива, или мониторы (желательно того же бренда что и PA система) – обсуждается отдельно.

Количество мониторов, необходимость прострелов, фронтфилов их мощность зависит от концертной площадки и обсуждается со звукорежиссером коллектива.



04 Lead vocal and key:

Мы работаем на абсолютно исправных, свежих радиомикрофонах следующих моделей:

QLXD

ULXD

UR

AXIENT

SHURE BETA58

*Остальные модели и варианты по согласованию.

Иногда нам требуются ПЮПИТРЫ для вокалистов.

Их количество зависит от площадки и обсуждается отдельно.

КЛАВИШНИК

Также коллектив работает под клавиши или рояль, для этого по дополнительному согласованию потребуются клавишная X-образная стойка и стул (барабанный или специализированная скамья от рояля). КЛАВИШНИК ИГРАЕТ СИДЯ, просьба учесть этот факт. Наличие клавиш и их модель оговаривается дополнительно.

05 Input list

CHANNEL#	SOURCE/INSTRUMENT	MIC/DI	NOTES
1(A1)	Anna	58beta/DPA	DIGsPLIT
2(A2)	Varya	58beta/DPA	DIGsPLIT
3(A3)	Anast	58beta/DPA	DIGsPLIT
4(A4)	Anfis	58beta/DPA	DIGsPLIT
5(A5)	Serg	58beta/DPA	DIGsPLIT
6(A6)	AnnVI		
7(A7)	„		
8(A8)	„		
9(B1)	„„		
10(B2)	KEY L		
11(B3)	KEY R		
12(Surface)	Laptop		
13(Surface)	Laptop		

Для всех вокальных микрофонов используется цифровой сплит для посылы в мониторы и инрейры.

06 AUX list inear

Количество инейров, согласно количеству поющих вокалистов, включаются в монорежим. AUX list напольные мониторы:

AUX 1	12*15*-EQ
AUX 2	12*15*-EQ
AUX 3	12*15*-EQ
AUX 4	12*15*-EQ
AUX 5	KEY или SLIDE FILLS

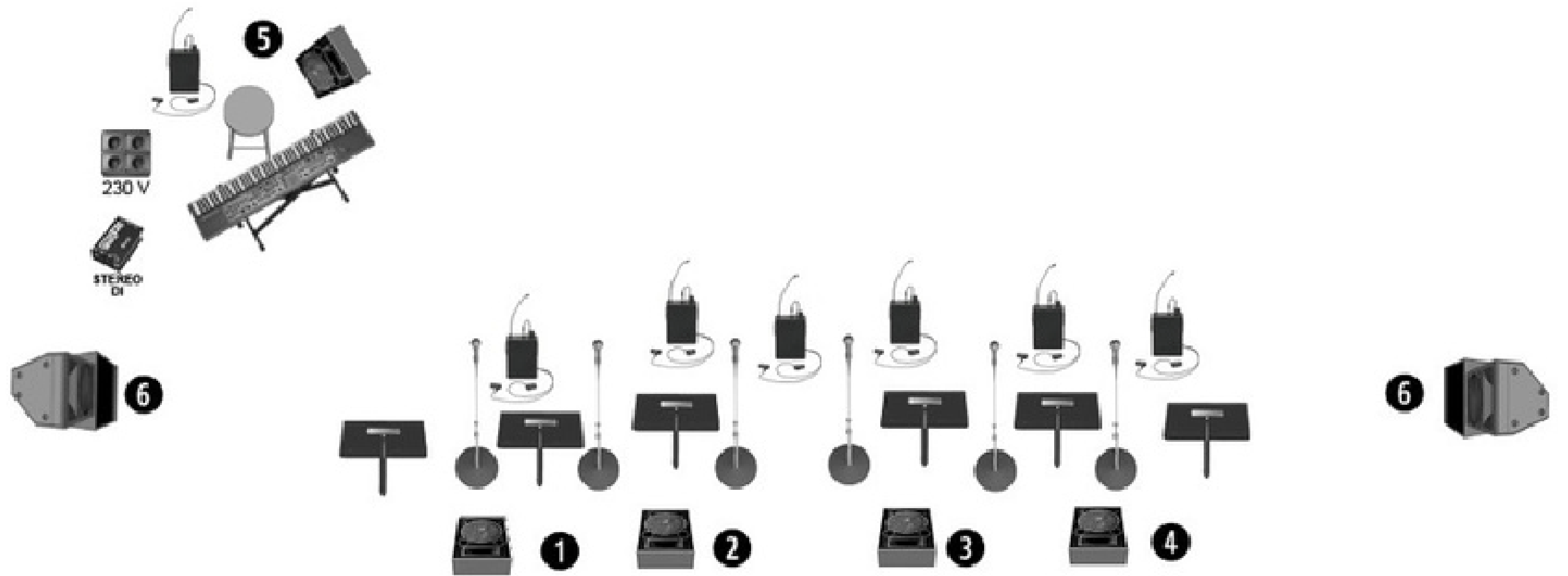
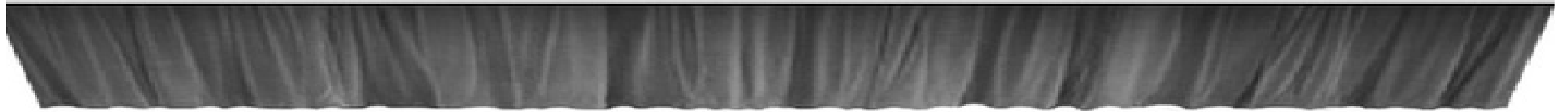
Далее АУХы подключаются под нужное количество inear систем Shure 900/1000

Всё оборудование должно быть исправным, доставлено на место проведения концерта, установлено согласно плану сцены, подключено, настроено и обязательно заземлено.

Все технические вопросы, требующие дополнительного согласования, должны быть решены заранее.

Для всех вокальных микрофонов используется цифровой сплит для посылы в мониторы и инрейры.

07 Stage plan



Директор Варвара: 8 (977) 910-12-13
Звукорежиссер Роман: 8 (926) 265-06-85
MOSCOWGOSPELTEAM@GMAIL.COM

MOSCOW GOSPEL TEAM

MOSCOW GOSPEL TEAM